

## HOLDBAR TAKKET VÆRE ENKELTHED

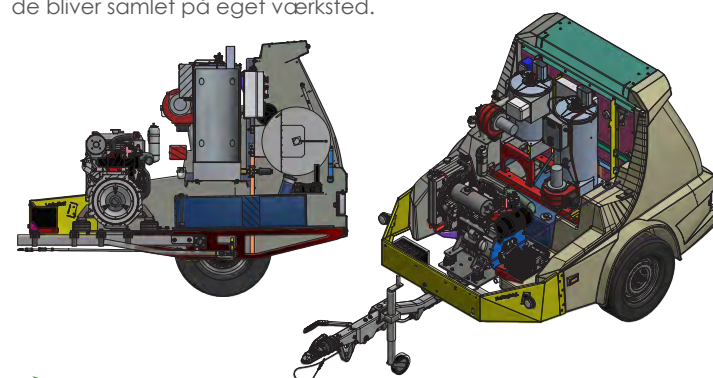
Det funktionelle, robuste udseende af vores Trailerjet karakteriserer vores tilgang til teknologi og den måde hvorpå vores Trailerjet højtryksanlæg er konstrueret. Mecleans vision er at teknologi skal være praktisk og at funktionalitet, pålidelighed samt kompetent hurtig service er vigtige parametre, som resulterer i en Trailerjet der meget klart afspejler vores professionelle og pragmatiske syn på teknologi. Meclean® vælger konsekvent de bedste komponenter på markedet og ved bedre end de fleste at overflødig elektronik ikke tilføjer nogen værdi. Meclean® går efter gennemtestet, mekanisk teknologi.

## EKSPERTER I TILPASSEDE LØSNINGER

En Trailerjet kan tilpasses kundens specifikke ønsker. De forskellige versioner, den omfattende liste over muligheder med vores tekniske ekspertise, gør det muligt for os at fokusere fuldt ud på slutbrugers ønsker.

## IN-HOUSE UDVIKLING

Alle højtryksanlæg og trailere er udviklet in-house: fra den første idé rammer tegnebrættet til de bliver samlet på eget værksted.



## 100% FOSSILFRI / MULTIBRÆNDSTOF

Motor og varmeveksler(e) er velegnet til nye miljøvenlige brændstoffer som fossilfri HVO100/XTL, NESTE, biodiesel (B100), Aspen-diesel, GTL, HVO20, HVO50 osv, men en Trailerjet kører også perfekt på almindelig dieselolie.

## ENERGIEFFEKTIVT DREV OG LITHIUM LiFePO4 BATTERI

Højtrykspumpen i Trailerjet TJLE 250/15 drives af en ny type elmotor (PMS-IPM), som med en virkningsgrad på 97% er mindst 10% mere effektiv end almindelige elmotorer. Lithium LiFePO4-batterierne af høj kvalitet er eksplosionssikre, har en længere levetid (op til 4.000 opladningscykluser), behøver ikke at blive fuldt opladet før brug og er desuden kendetegnet ved deres høje energitæthed og relativt lave vægt.

## TRAILERJET-L 250/15 BATTERIDREVT, SAMME YDEEVNE SOM TRADITIONELLE MODELLER (MED FORBRÆNDINGSMOTOR)!

Den elektrisk drevne Trailerjet TJLE 250/15 er også blevet udviklet i henhold til den velkendte meclean®-filosofi. Meclean® vælger konsekvent solid funktionel teknologi og de bedste komponenter. De bedste komponenter. Det resulterer i en pålidelig maskine, der kan bruges en hel arbejdsdag uden genopladning indimellem.

## SAMMENLIGNING AF RENGØRINGSTEKNIKKER:

traditionel (hed)vand højtryksrens, AquaPLUS® og SteamPLUS®

TEKNISK SAMMENLIGNING	VAND (<100 °C)	AquaPLUS®	SteamPLUS®
Vand	100% vand	90% vand	10% vand
Damp	-	10% damp	90% damp
Temperatur (max)	102 °C	110 °C	150 °C
Arbejdstryk	0 - 500 bar*	0 - 500 bar*	0 - 250 bar

\*afhængigt af model

## MULTI-FUEL

Emissionsfordele i forhold til diesel

	HVO100
Fossilfri	100%
CO	-24%
CO <sub>2</sub>	-90%
NO <sub>x</sub>	-9%
Udledning af sod / partikler	-33%

## Topkvalitet

Under udvikling og produktion bruger meclean® kun komponenter af høj kvalitet komponenter som f.eks. en Yanmar-dieselmotor, multibrændstovvarmeveksler(e) i rustfrit stål, monteringsmuligheder i rustfrit stål og ingen unødvendig elektronik. Det garanterer langvarig, problemfri drift.



## Trailerjet-M

	TJM 150/50	TJM 200/15	TJM 200/21	TJM 300/15
Arbejdstryk	150 bar	200 bar	200 bar	300 bar
Vandmængde	50 L/min.	15 L/min.	21 L/min.	15 L/min.
Motorkraft	16,4 kW	6,6 kW	10,2 kW	10,2 kW
Multi-fuel (Motor + varmeveksler)	✓	✓	✓	✓
Motor rating	Stage 5 + Tier 4 final	Stage 5	Stage 5	Stage 5
Max. vandtemperatur	-	102 °C	102 °C	102 °C
Brændstofkapacitet	70 L	70 L	70 L	70 L
Vandtankskapacitet	500 L	500 L	500 L	500 L
RVS Slangerrullers 25 m (LT) + 45 m (HT)	✓	✓	✓	✓
SteamPLUS®	-	-	muligt*	muligt
AquaPLUS®	-	-	muligt	muligt
WeedPLUS®	-	muligt	muligt	muligt
Påløbsbremse + Håndbremse	✓	✓	✓	✓
Nettovægt	1350 kg	1350 kg	1350 kg	1350 kg
Dimensioner	----- Samlet længde inklusive trækstang 3437 / Rammelængde 1827 x (B)1661 x (H)1710 mm -----			



## Trailerjet-L

	TJL 200/30	TJL 350/18	TJL 500/15	TJLE 250/15
Arbejdstryk	200 bar	350 bar	500 bar	250 bar
Vandmængde	30 L/min.	18 L/min.	15 L/min.	15 L/min.
Motorkraft	16,4 kW	16,4 kW	16,4 kW	15 kW
Multi-fuel (Motor + varmeveksler)	✓	✓	✓	✓
Motor rating	Stage 5 + Tier 4 final	Stage 5 + Tier 4 final	Stage 5 + Tier 4 final	Varmeveksler til flere brændstoffer PMS-IPM (97% effektivitet) Lithium LiFePO4 25,6 kW
Batteri	-	-	-	-
Max. vandtemperatur	102 °C	102 °C	102 °C	102 °C
Brændstofkapacitet	85 L	85 L	85 L	85 L
Vandtankskapacitet	600 L	600 L	600 L	600 L
RVS Slangerrullers 25 m (LT) + 45 m (HT)	✓	✓	✓	✓
SteamPLUS®	-	muligt	muligt	muligt (DUO version mulig)
AquaPLUS®	-	muligt	muligt	muligt
WeedPLUS®	muligt	muligt	muligt	muligt
Påløbsbremse + Håndbremse	✓	✓	✓	✓
Nettovægt	1350 kg	1350 kg	1350 kg	1350 kg
Dimensioner	----- Samlet længde inklusive trækstang 3437 / Rammelængde 2127 x (B)1772 x (H)1710 mm -----			

\* Model TJM 200/21 giver op til 200 bar arbejdstryk i SteamPLUS® mode

Kontakt os for fuld liste af muligheder.

## Garanti

- 2 år (i kombination med serviceaftale)
- 10 år på højtryks-pumpe hoved

## Demonstration?

Vil du se en Trailerjet i fuld aktion? Kontakt os for nærmere aftale.

## Hurtig og professionel service...

Med servicelokationer over hele Europa og teknikere over hele verden er vi i stand til at garantere en responstid på max. 24 timer overalt. I langt de fleste tilfælde kan servicebehovet løses inden for et par timer og ofte enten over telefon eller på stedet.

**eco2clean**  
we care about nature

Eco2clean ApS • Tlf. 72 30 11 50 • info@eco2clean.dk • www.eco2clean.dk



**meclean**  
functional cleaning power



URBAN CLEANING LINE



Trailerjet - M / L

NYE  
modeller



Multi-brændstof  
drev



Batteridrev



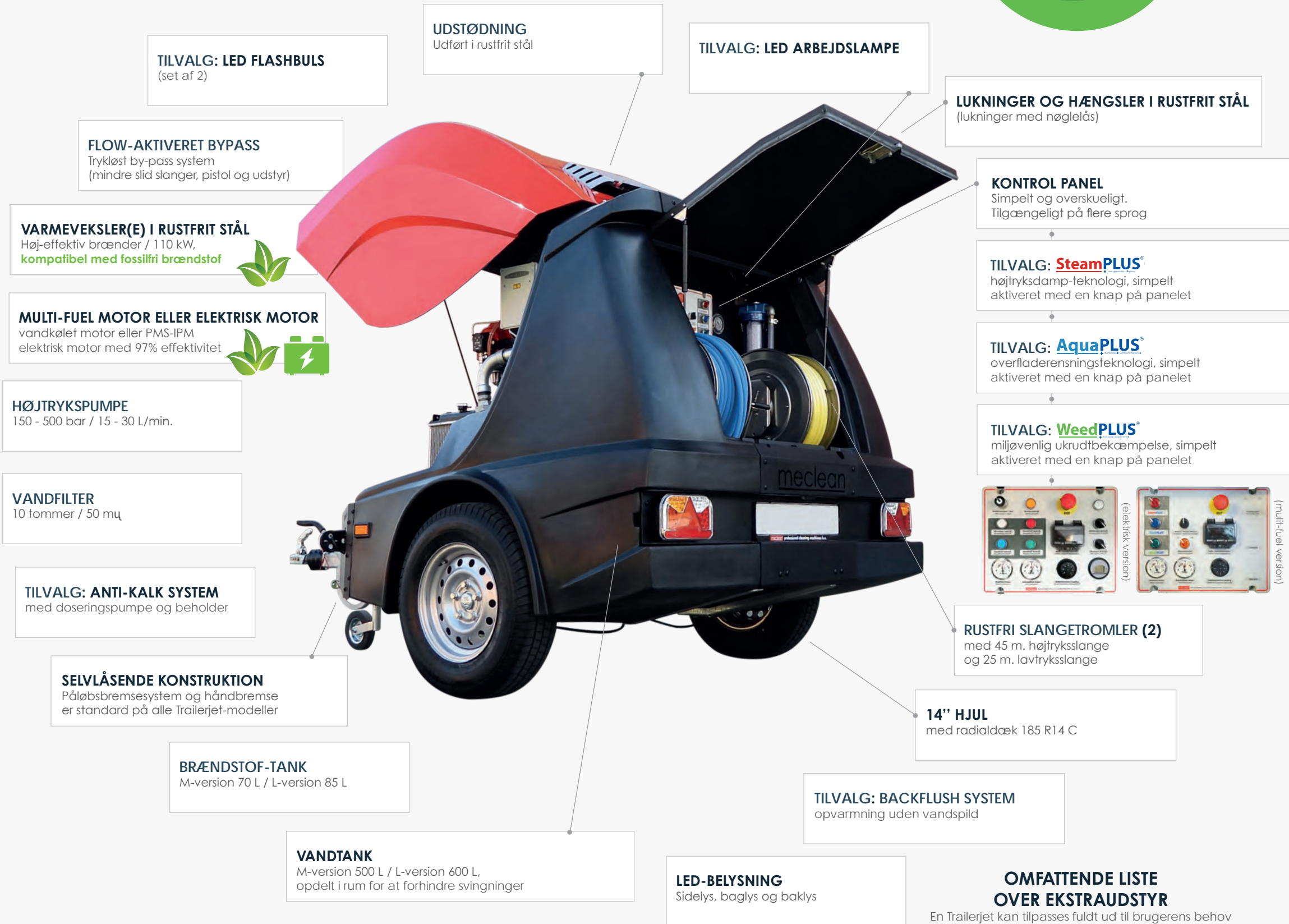
Gennemtestet mekanisk teknologi

# Trailerjet-M/L

uden overflødig elektronik



Fås også som batteriversion



## SteamPLUS®

SteamPLUS® er patenteret af meclean® teknologi som består af et balanceret mix med 90% damp, 10% vand, og en stabil temperatur på 150 °C og dette i kombination med justerbart arbejdstryk op til 250 bar.

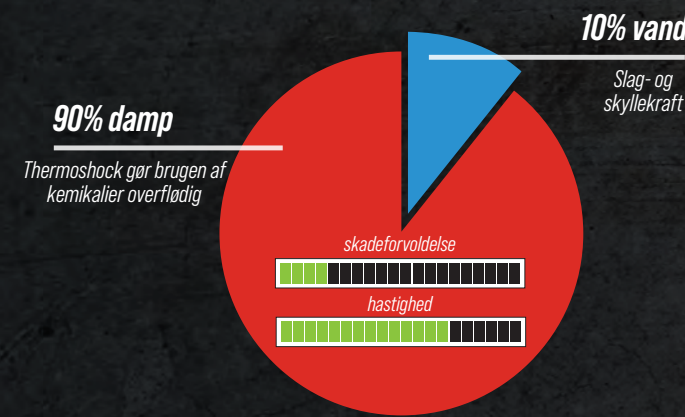
SteamPLUS® tændes og slukkes nemt på betjeningspanelet med en knap.

Med en ekstra damp / varmeveksler produceres 17.000 liter damp. Denne enorme mængde damp skaber en "termoshock"-effekt, der får skidt-partiklerne til at løse sig uden at beskadige overfladen. Damptrykket (justerbart op til 250 bar) giver den arbejds hastighed, der er nødvendig på store genstande / bygninger.

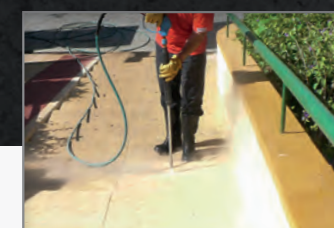
SteamPLUS® bruges og anbefales af virksomheder, der er specialiserede i facaderensning af monumentale bygninger.

### SteamPLUS® - hvor og hvornår ?

- ✓ Når kemikalier skal undgås og overfladen er skrøbelig/modtagelig for skader
- ✓ SteamPLUS® er - i modsætning til AquaPLUS® - velegnet til skadesfælsomme overflader såsom facader med mindre stærke fuger, monumentale bygninger, sandstengens-stande, trægenstande osv. enz.
- ✓ SteamPLUS® fjerner graffiti, maling, tygggummi, luftforurening, alger og mos, svampe, olie og harpiks, klæbende lag, vejmarkeringer osv. Uden brug af kemikalier
- ✓ Desinfektion og lugtkontrol takket være den høje dampprocent



Facaderensning uden kemikalier og skader



Fjernelse af tygggummi på mindre end 2 sekunder (2.000 - 3.000 stykker i timen)

## AquaPLUS®

AquaPLUS® er en blanding af 90% vand og 10% damp, der kommer ud af lanssen ved en stabiliseret temperatur på 110 °C og et justerbart tryk op til 350 bar.

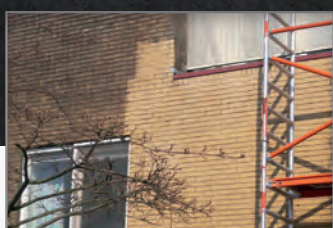
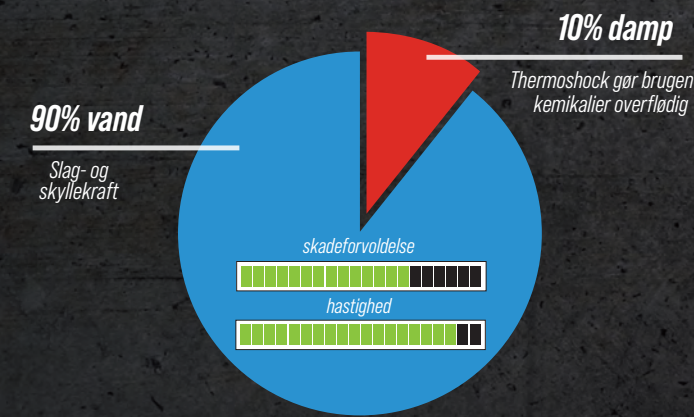
AquaPLUS® kan let tændes med en knap på betjeningspanelet.\*

\*AquaPLUS® er kun muligt ved kombination med SteamPLUS®

AquaPLUS® er en rengøringsfunktion der ligger mellem traditionelt hedvandsrensning og SteamPLUS®. Den afbalancerede blanding af overophedet vand og damp drager fordel af begge nævnte funktioner. Vandet giver slagkraft og skyllekraft, og den forholdsvis lave dampmængde skaber stadig en begrænset termoshock-effekt, så ingen kemikalier er nødvendige for perfekte rengøringsresultater.

### AquaPLUS® - hvor og hvornår ?

- ✓ Når kemikalier skal undgås og overfladen ikke er modtagelig for skader
- ✓ AquaPLUS® renser i nogle tilfælde med en højere hastighed end SteamPLUS®, fordi vandprocenten er højere. Imidlertid forårsager den høje vandprocent også mere skade på overfladen sammenlignet med SteamPLUS®
- ✓ AquaPLUS® er velegnet til industriel rengøring og fjerner graffiti, maling, atmosfærisk forurening, harpiks, limlag, vejmarkeringer osv. uden brug af kemikalier



Facaderensning



Graffiti-fjernelse uden kemikalier

## WeedPLUS®

WeedPLUS® arbejder med rent og rent (drikke)vand. Ved at overophede ukrudtsplanten kan ukrudtet bekæmpes på en 100% miljøvenlig måde uden brug af pesticider.

WeedPLUS® tændes og slukkes nemt på betjeningspanelet med en knap.

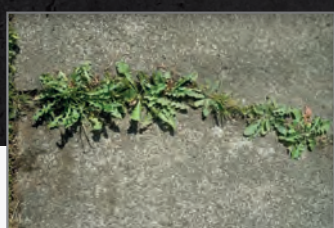
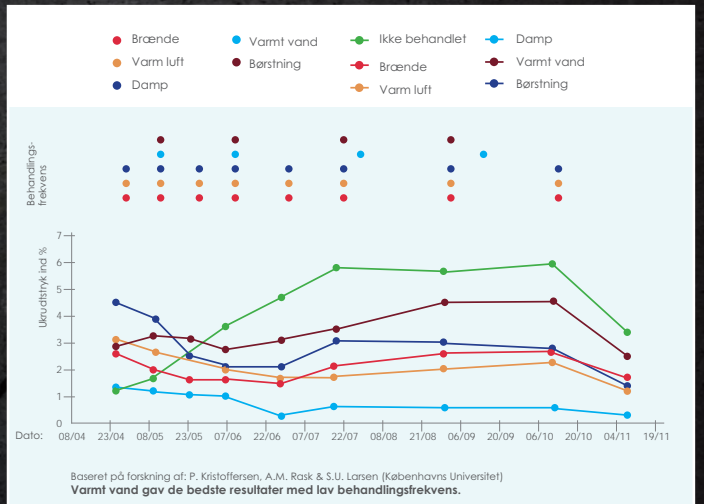
Bekæmpelse af ukrudt med WeedPLUS® er muligt overalt. Med brusehovedet og dyseboom på hjul er det muligt at arbejde ekstremt selektivt uden at gøre skade på de omkringliggende planter.

Da påførselshastigheden er op til 30% hurtigere end andre alternativer inden for ukrudtsbekæmpelse og der kræves op til 60% færre behandlinger, er WeedPLUS® også økonomisk det bedste valg. Med WeedPLUS® kan der dækkes op til 2.000m<sup>2</sup> per time.

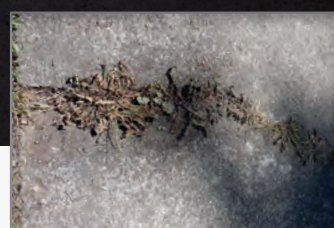
### Bevist at være mest effektiv

- ✓ Kun 4 behandlinger pr. år (sammenlignet med 8 behandlinger med afbrænding)
- ✓ Væsentligt lavere ukrudsprocent gennem året (sammenlignet med alle andre metoder)

Bekæmpelsen af ukrudt med varmt vand er blevet udført af Københavns Universitet (Prof. P. Kristoffersen) Og er beviset klart det mest effektive alternativ indenfor ukrudtsbekæmpelse. (Se diagram):



Ukrudt på fortovet



Ukrudt på fortovet 2 - 5 dage efter behandling



meclean® er medlem af SIR (Industrial Cleaning Foundation). Hvis det ønskes, kan der leveres en Trailerjet med SIR certificering..



SteamPLUS® og AquaPLUS® overholder alle gældende love og regler såsom CE og PED (direktivet om trykbærende udstyr) og er sikre for brugerne i henhold til reglerne i loven om arbejdsforhold.